

# VOLTAIRE 175

CRÉÉ LE  
2023-09-05

<b>Surface totale</b> 74.18 m <sup>2</sup>	<b>Étages</b> 1	<b>Pièces</b> 7	<b>Salles de bain</b> 1.1
---	--------------------	--------------------	------------------------------

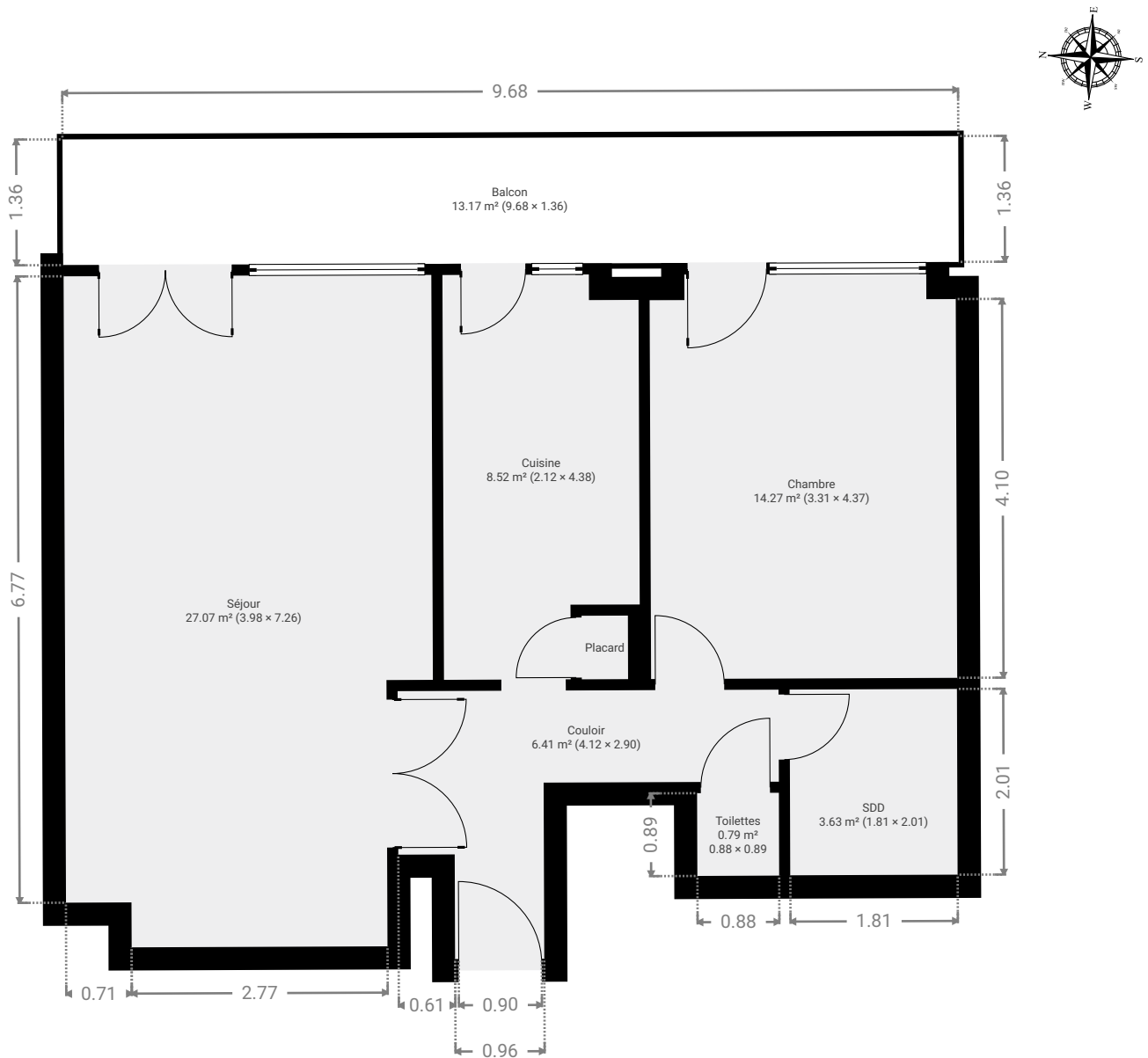
# VOLTAIRE 175

SURFACE TOTALE : 74.18 m<sup>2</sup> • SURFACE HABITABLE : 61.01 m<sup>2</sup> • ÉTAGES : 1 • PIÈCES : 7

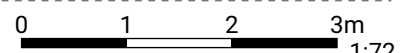


## ▼ 1er étage

SURFACE TOTALE : 74.18 m<sup>2</sup> • SURFACE HABITABLE : 61.01 m<sup>2</sup> • PIÈCES : 7



CETTE SUPERFICIE TOTALE CORRESPOND À L'ADDITION DES MESURES NETTES DE TOUTES LES PIÈCES, SANS COMPTER LES MURS, LES PASSAGES ENTRE LES PIÈCES ET LES GAINES TECHNIQUES



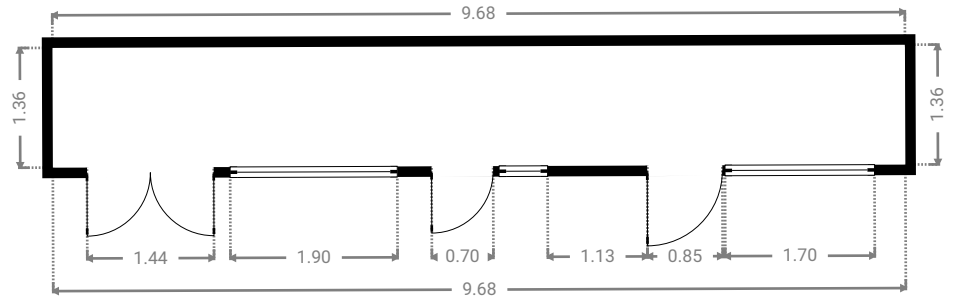
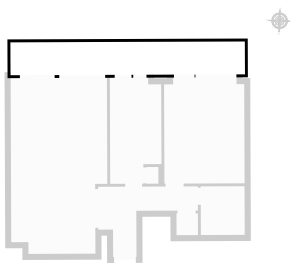
# VOLTAIRE 175

SURFACE TOTALE : 74.18 m<sup>2</sup> • SURFACE HABITABLE : 61.01 m<sup>2</sup> • ÉTAGES : 1 • PIÈCES : 7



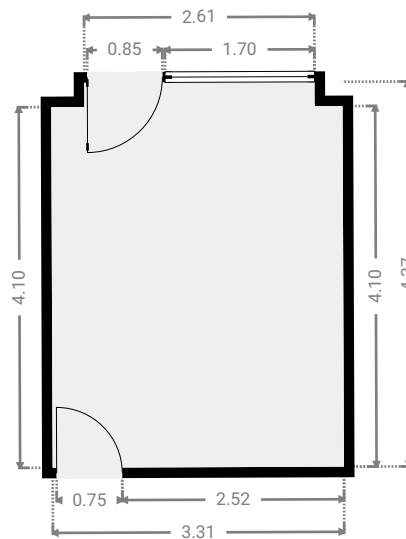
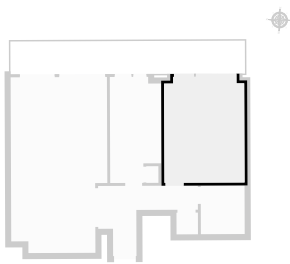
## ▼ Balcon 1er étage

LARGEUR : 9.68 m • LONGUEUR : 1.36 m  
SURFACE : 13.17 m<sup>2</sup> • PÉRIMÈTRE : 22.09 m

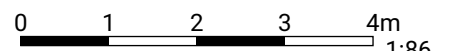


## ▼ Chambre 1er étage

LARGEUR : 3.31 m • LONGUEUR : 4.37 m  
SURFACE : 14.27 m<sup>2</sup> • PÉRIMÈTRE : 15.36 m



CETTE SUPERFICIE TOTALE CORRESPOND À L'ADDITION DES MESURES NETTES DE TOUTES LES PIÈCES, SANS COMPTER LES MURS, LES PASSAGES ENTRE LES PIÈCES ET LES GAINES TECHNIQUES



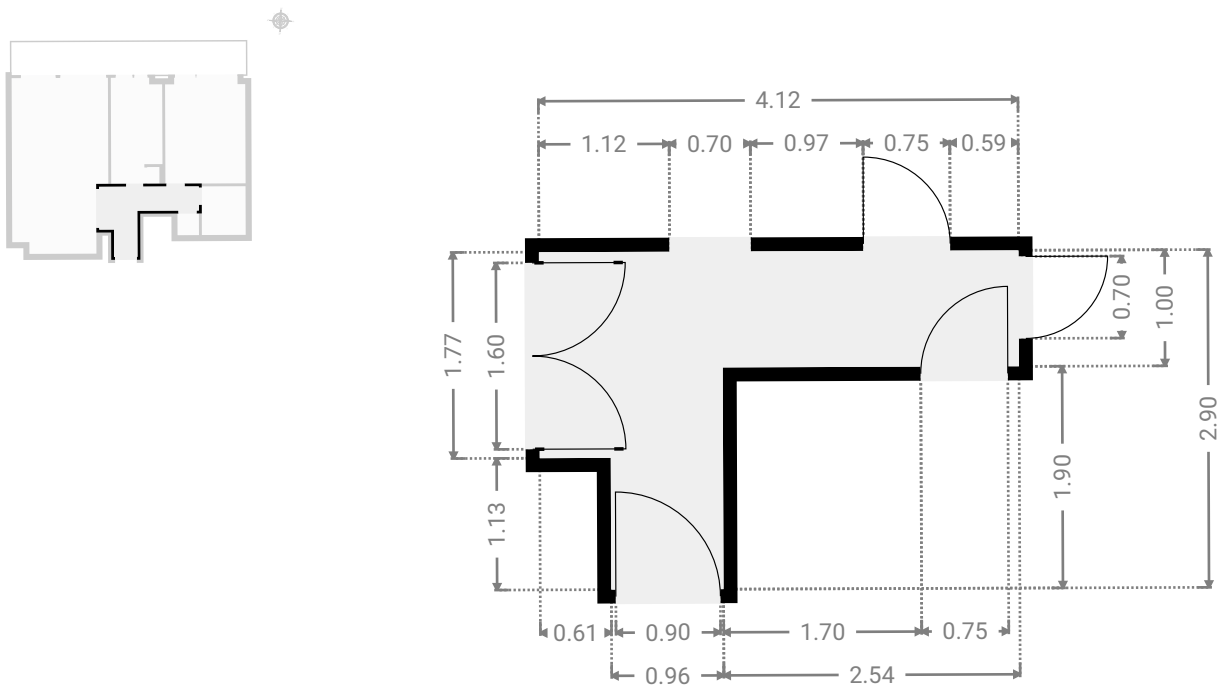
# VOLTAIRE 175

SURFACE TOTALE : 74.18 m<sup>2</sup> • SURFACE HABITABLE : 61.01 m<sup>2</sup> • ÉTAGES : 1 • PIÈCES : 7



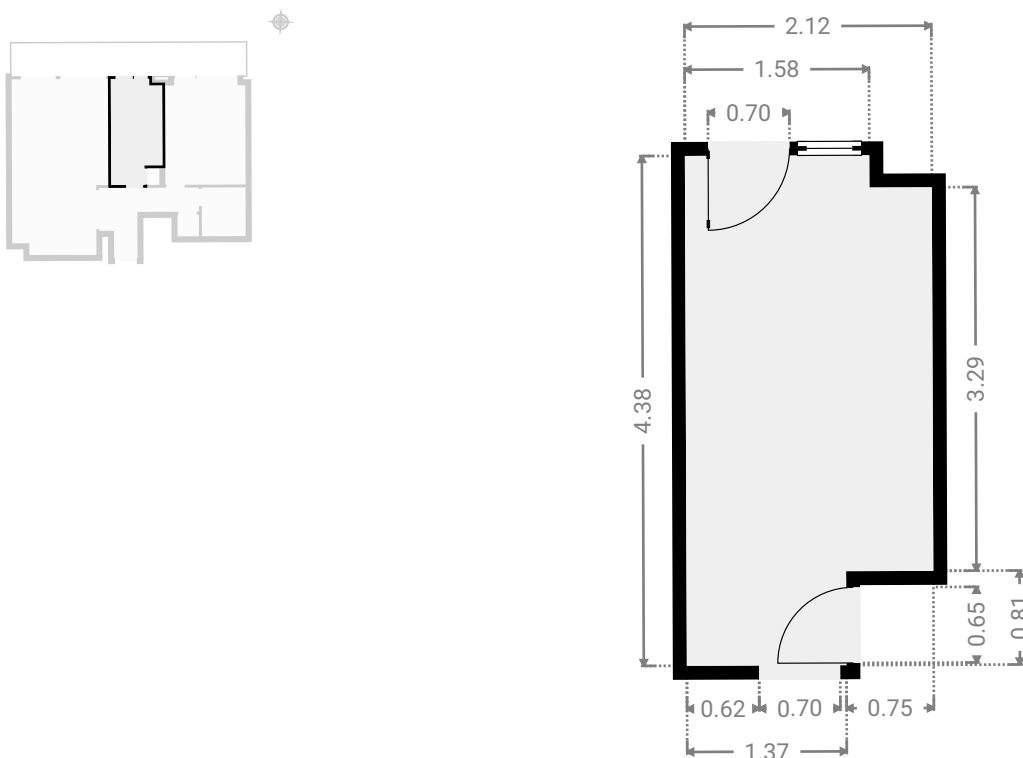
## ▼ Couloir 1er étage

LARGEUR : 4.12 m • LONGUEUR : 2.90 m  
SURFACE : 6.41 m<sup>2</sup> • PÉRIMÈTRE : 14.03 m

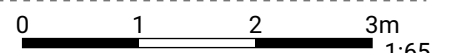


## ▼ Cuisine 1er étage

LARGEUR : 2.12 m • LONGUEUR : 4.38 m  
SURFACE : 8.52 m<sup>2</sup> • PÉRIMÈTRE : 12.99 m



CETTE SUPERFICIE TOTALE CORRESPOND À L'ADDITION DES MESURES NETTES DE TOUTES LES PIÈCES, SANS COMPTER LES MURS, LES PASSAGES ENTRE LES PIÈCES ET LES GAINES TECHNIQUES



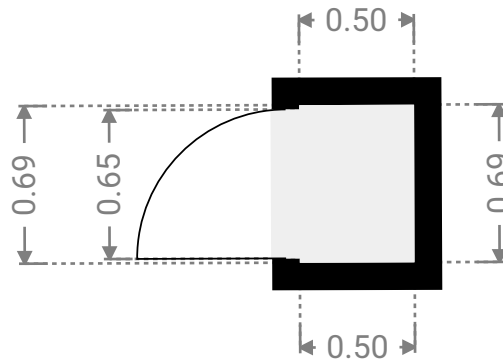
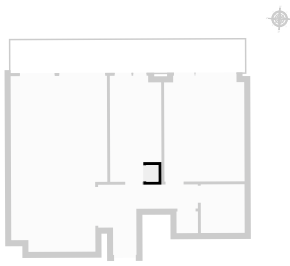
# VOLTAIRE 175

SURFACE TOTALE : 74.18 m<sup>2</sup> • SURFACE HABITABLE : 61.01 m<sup>2</sup> • ÉTAGES : 1 • PIÈCES : 7



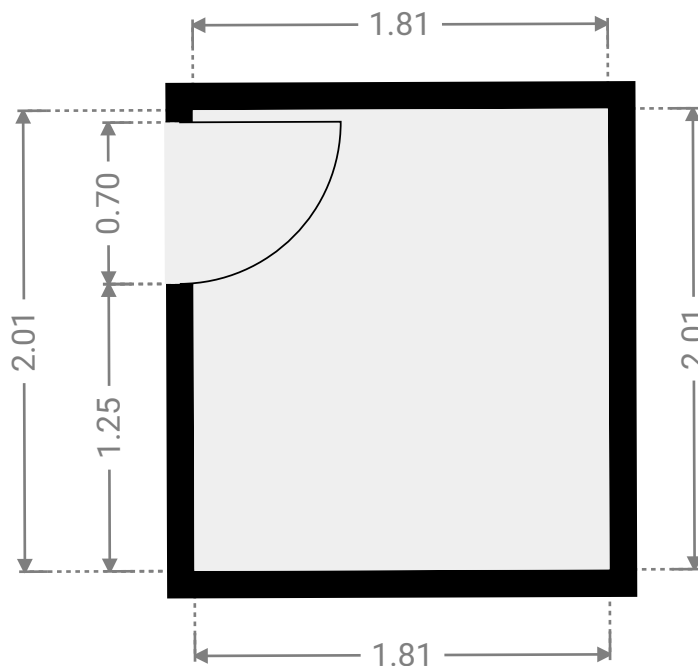
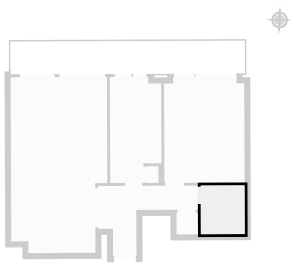
## ▼ Placard 1er étage

LARGEUR : 0.50 m • LONGUEUR : 0.69 m  
SURFACE : 0.34 m<sup>2</sup> • PÉRIMÈTRE : 2.38 m



## ▼ SDD 1er étage

LARGEUR : 1.81 m • LONGUEUR : 2.01 m  
SURFACE : 3.63 m<sup>2</sup> • PÉRIMÈTRE : 7.64 m

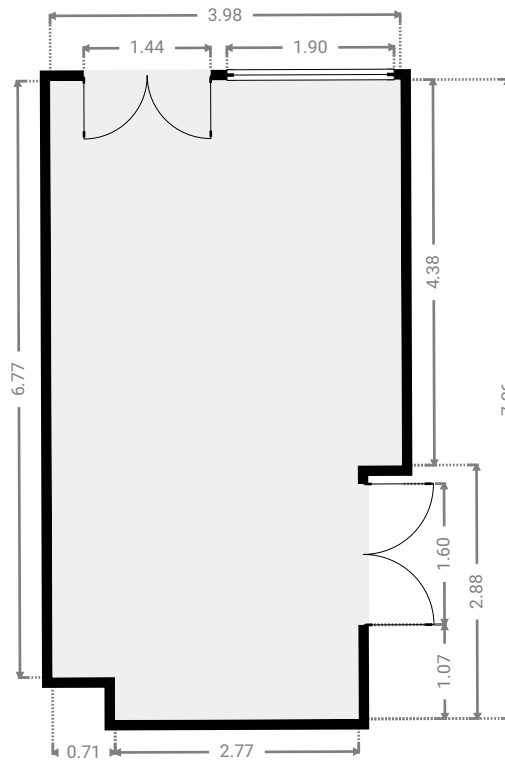
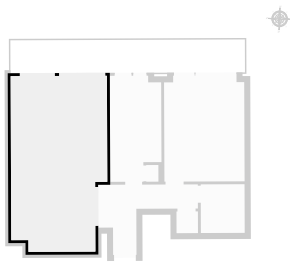


# VOLTAIRE 175

SURFACE TOTALE : 74.18 m<sup>2</sup> • SURFACE HABITABLE : 61.01 m<sup>2</sup> • ÉTAGES : 1 • PIÈCES : 7

## ▼ Séjour 1er étage

LARGEUR : 3.98 m • LONGUEUR : 7.26 m  
SURFACE : 27.07 m<sup>2</sup> • PÉRIMÈTRE : 22.47 m



## ▼ Toilettes 1er étage

LARGEUR : 0.88 m • LONGUEUR : 0.89 m  
SURFACE : 0.79 m<sup>2</sup> • PÉRIMÈTRE : 3.56 m

